

# トラック架装メーカーがキャンピングカー製作始めました！！

昨今ではデスクワーク、キャンプ、車中泊と、自家用車に求められるニーズに変化が見られます。

特にキャンピングカーの人気はここ数年で非常に高まっています。

弊社はトラックの架装(荷台部分の製作)メーカーですが、キャンピングカーは製作できませんかと度々

お問い合わせを頂きます。そういうこともあり、じゃあ作ってみようとのことで試作車を製作しました！！

ではどのようなものを製作しようか……。キャンピングカーはとても価格が高いイメージですし……

リーズナブルな価格で割と手軽に購入できるかな、とのことでいきついた結果……

# 脱着式シェルの軽トラックキャンピングカーの製作に決定！！

# 脱着式シェルの軽トラックキャンピングカーとは

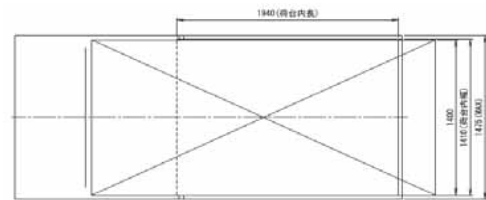
軽トラックの荷台に積載物としてシェル(箱)を搭載するタイプのキャンピングカーのこと。

メリットとしては、購入価格が一般的なキャンピングカーと比べて安価なこと、

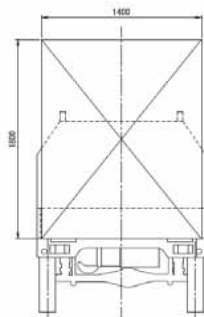
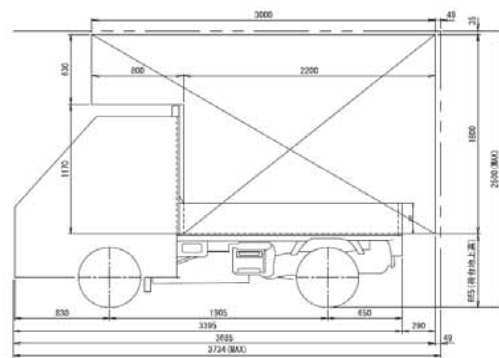
箱部分を下ろして通常の軽トラックとして車検を受けることになりますので

通常の軽トラックの維持費で済みます。

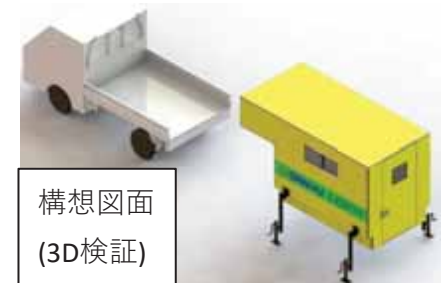
これしかないとのことで**早速構想！！**



構想図面



電装構想



構想図面  
(3D検証)



## 軽トラックキャンピングカー試作車仕様概略

本体骨組み：アルミ型材

(内部断熱材埋込)

外,内板：アルミ板(外面塗装仕上げ)

外装：両側面引戸式窓設置

後部エントランスドア設置

内装：内面壁紙仕上、床マット張り

LED照明1か所

脱着式ボディー仕様

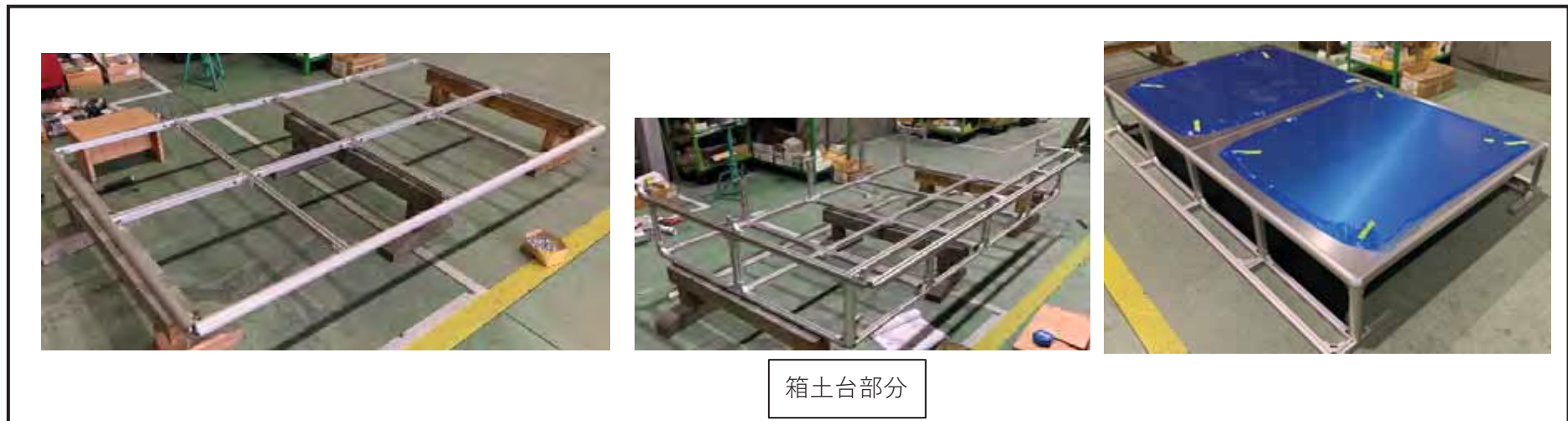
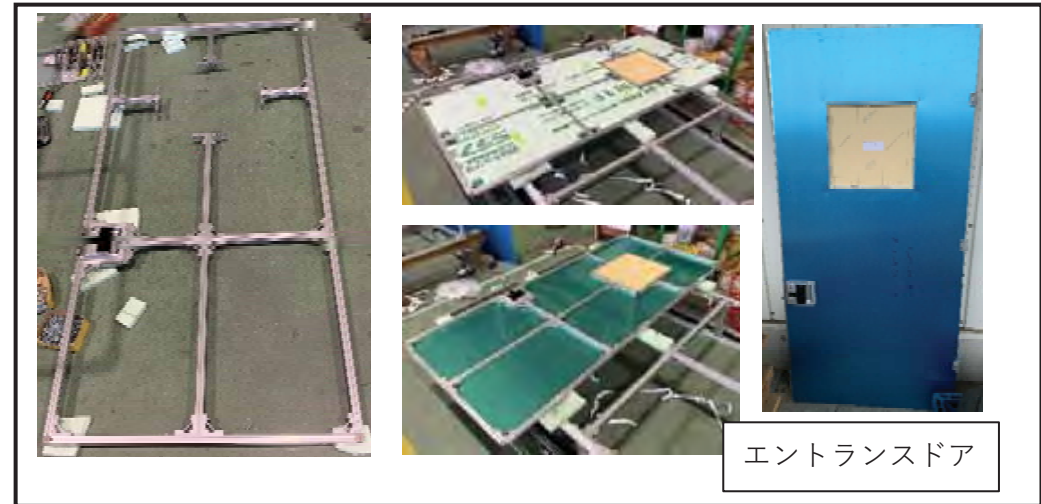
本体ターボハッチル固定式(4ヶ所)

ジャッキアップ脱着式

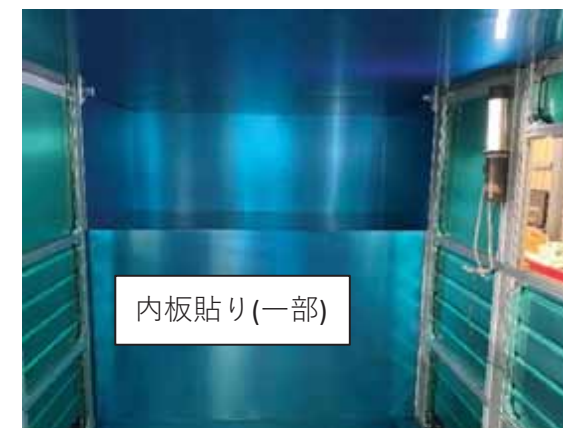
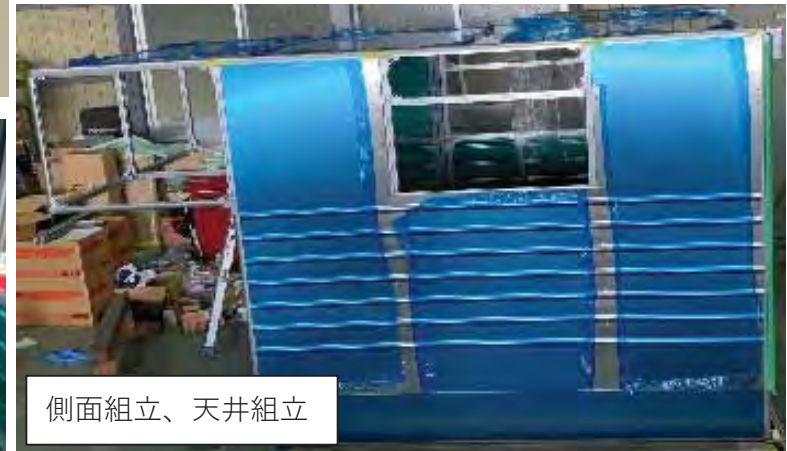
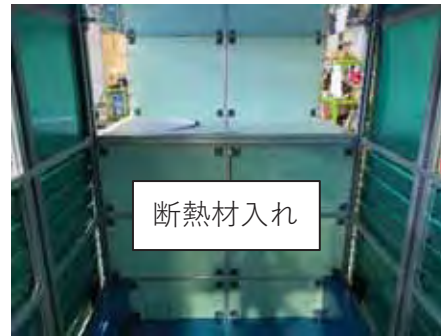
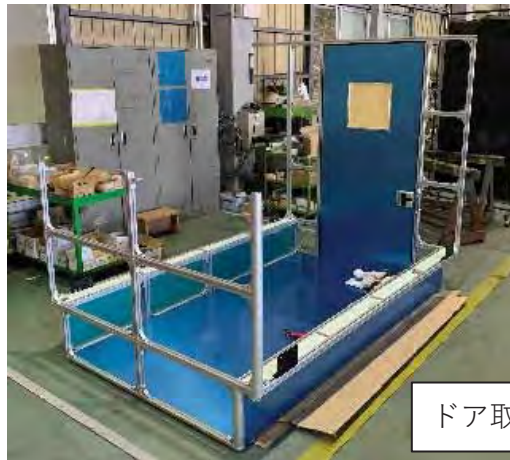
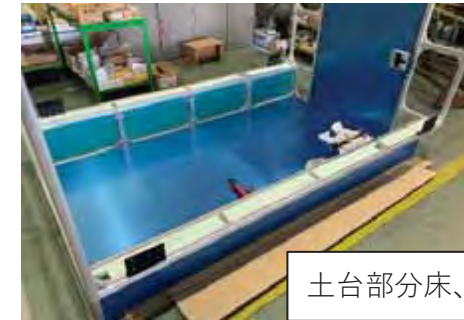
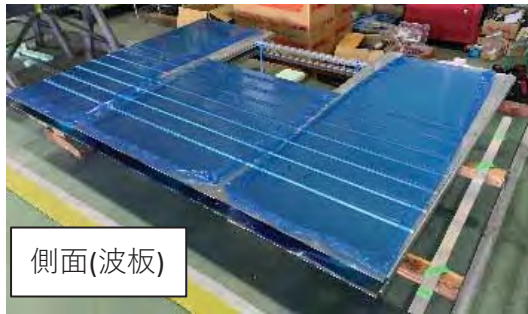
商品名：未定

(試作車仮名「LEMON」)

### 構想完了！！いざ製作！！









荷台仮置き



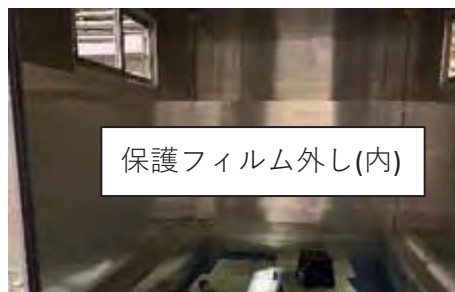
脱着用脚取付確認



断熱材入れ



内板入れ



保護フィルム外し(内)

一度箱を降ろし、箱塗装



構想時より色を変更しました。

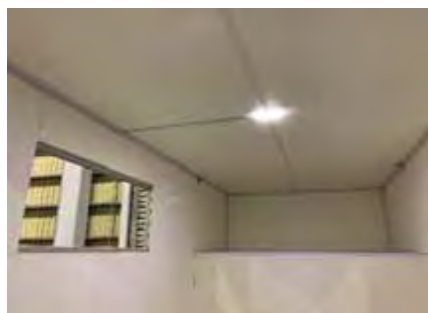


保護フィルム外し(外)

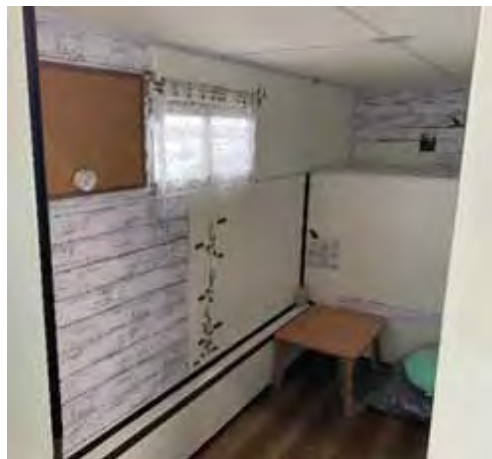
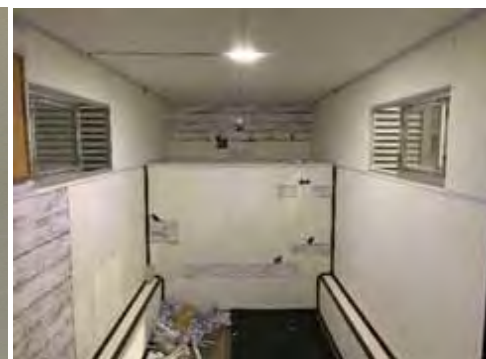


再び箱乗せ





内装仕上げ





# 試作車完成！！



今後の予定では試作車のフィールドテスト、標準仕様範囲、オプション範囲、価格設定を行い年内販売開始を目指しております。

弊社ホームページを閲覧されて気になられた方はお気軽にお問い合わせ下さい。

弊社ホームページのお問い合わせフォームをご利用下さい。お問い合わせお待ちしております。